

Ricoh Pro TF6250 UV-tasotulostin

Korkealaatuista kuvaa, tuottavuutta ja monipuolisuutta graafisen alan yrityksille



Pro
TF6250

116
m²/h neljä väriä

Tulostaa puulle,
lasille, metallille ja
muille materiaaleille,
materiaalin paksuus
voi olla jopa 110 mm



Kompakti, nopea ja monipuolinen tasotulostimemme on suunniteltu erityisesti suurkoko- ja sisustustuotteita tuottaville yrityksille

Uusi tasotulostimemme Ricoh Pro TF6250 tulostaa jopa nopeudella 116 m²/h ja siten mahdollistaa kustannustehokkaan suurkoko- ja sisustustuotteiden tuotannon, koska se tulostaa nopeasti ja tehokkaasti jopa 11 cm paksulle materiaalille.

Poikkeuksellinen tuottavuus ja monipuolisuus auttavat teitä laajentamaan asiakaskuntaanne kasvaville markkinoille, jotka sisältävät mm. pienten painosten pakkaukset, mainostuotteet sekä sisustustulosteet teollisuuteen ja muualle.

Alhaisten käyttökustannusten, ylivertaisen kuvanlaadun ja poikkeuksellisen hyvän luotettavuuden ansiosta voitte toteuttaa kunnianhimoiset kasvusuunnitelmanne, jotka tarjoavat paljon tuottopotentiaalia.

Tuottavuus vaihtelee riippuen värikonfiguraatiosta ja tulostustarkkuudesta

Korkea suorituskyky. Erittäin monipuolinen.

VÄRIKONFIGURAATIO	VÄRIT
Vakio	C, M, Y, K, W, Cl, Pr
Kaksi valkoista	C, M, Y, K, W, W

Tulostusnopeudet jopa 116 m²/h

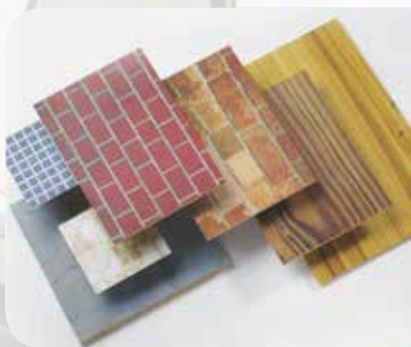
Ricoh Pro TF6250 -tulostimilla on luokassaan poikkeukselliset korkeat, CMYK-draft-tilassa jopa 116 m²/h ja CMYK-standard-tilassa 48 m²/h tuotantonopeudet. 12 Gen.5 (MH54) -sarjan kolmeen riviin porrastetut tulostuspäät varmistavat hyvän tuottavuuden ja ylivertaisen kuvanlaadun, joka riittää kaikkein vaativimpiinkin tuotantoympäristöihin.

Eri tarkoituksiin sopivat väriaineet

Väriainesarjoja on kolme erilaista, joista voi valita tarkoitukseen ja materiaaliin sopivimman.

- **RICOH Pro UV Ink T7210**
- **RICOH Pro UV Ink GP120**
- **RICOH Pro UV Ink DG130**

Voimakkaasti tarttuva väriaine (teollisuus)
Laajan värigamutin tuottava väriaine (grafiikka)
Monipuolinen väriaine, joka sekä tarttuu hyvin että tarjoaa laajan värigamutin



Käytännöllisesti katsoen rajattomat mahdollisuudet

Pystyy tulostamaan monenlaisille materiaaleille, jopa 11 cm paksulle jäykälle materiaalille. Ihanteellinen perinteiseen julisteiden ja grafiikan tulostukseen tai laajentumiseen kasvaville markkinoille kuten sisustuselementtien, pakkausten ja mainostuotteiden tulostukseen.

Tulostaa monenlaisille materiaaleille

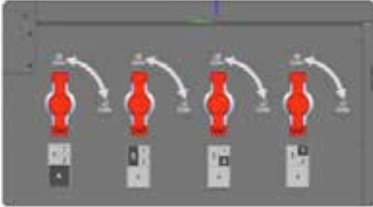
- Tulostusalueen koko jopa 2500 mm x 1300 mm
- Greenguard -sertifioidulla UV-väriaineella on mieto tuoksu, joten se sopii hyvin käytettäväksi sisätiloissa
- Tulostaa jopa 11 cm paksulle materiaalille
- Ricohin erityisesti formuloitu UV LED -väriaine on monipuolista, tarttuu erittäin hyvin ja kuivuu välittömästi, joten tulostetta voi viimeistellä ja käsitellä välittömästi

2500 mm x 1300 mm

Materiaalin paksuus jopa 11 cm



Luotettava ja helppo käyttää



Vakuumitasokytkimet

Moniväyhykkeinen vakuumijärjestelmä

Neljä erillistä vakuumiväyhykettä tukevat tulostusta epäsäännöllisen muotoisille tai useille erilaista materiaalia oleville pinnoille, joten erillistä peittämistä (maskausta) ei tarvita.

Ionisointitoiminto

Ionisointitoiminto auttaa poistamaan staattisen sähköisyyden, mikä varmistaa suihkutuksen optimaalisen tarkkuuden. Sen ansiosta tulostusjäljestä tulee tasalaatuista ja tuottavuus pysyy hyvänä.



Mustesäiliöihin pääsee käsiksi laitteen edestä

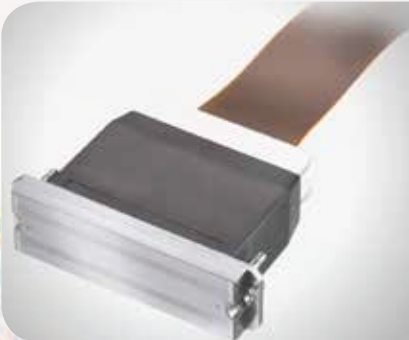
Ricoh Pro TF6250:n mustesäiliöihin pääsee käsiksi laitteen edestä, mikä helpottaa ja nopeuttaa tulostimen käyttöä.

Materiaalin käsittely

- Materiaali asetetaan pöydälle kohdistustappien avulla, mikä varmistaa tarkan kohdistuksen kaksipuoleisessa tulostuksessa ja kuvan tarkan sijoittamisen
- Materiaalin korkeus mitataan automaattisesti, joten tulostuspäät ja vaunu asetetaan tarkasti ihanteelliseen tulostusasentoon



Kestävyyttä Ricohin teknologialla



Erittäin luotettava kuvan laatu

Ricohin mustesuihkutulostuspäät on valmistettu ruostumattomasta teräksestä ja suunniteltu tuottamaan luotettavaa laatua vuodesta toiseen. Suuttimia on 1280 kappaletta/tulostuspäätä, ja natiivi resoluutio on 600 dpi. Monipisaratekniikka mahdollistaa neljä harmaatasoa, joten tulosteen yksityiskohdat ovat tarkkoja, teksti tarkkarajaisia, värsiirtymät pehmeitä ja ihosävyt luonnollisia.

Helppo ja turvallinen huolto

- Automatisoitu puhdistusasema (eli automaattinen huolto) tekee tulostuspäiden päivittäisestä rutiinipuhdistuksesta helppoa
- Törmäysanturi minimoi materiaalin osumat ja suojaa tulostuspäitä
- Ricohin henkilötunnistin suojaa työntekijöitä tulostimen toimiessa



Kustannustehokas ratkaisu

Ricohin älykäs resurssienhallinta ja virtaviivainen käyttöliittymä tekevät pienten painosten ja yksittäiskappaleiden tulostuksesta helppoa ja kannattavaa. Tämä auttaa parantamaan investoinnin tuottoa erikoistöissä. Paitsi että LED-lamput säästävät energiaa, ne on suunniteltu kestävämpään pitkään ja vähentämään seisokkeja.

Ricohin valkoinen väriaine mahdollistaa laajemman tuotevalikoiman

- Ricohin valkoinen väriaine tuottaa paremmin katseen vangitsevat tuotteet ja antaa keinot laajentaa tuotevalikoimaa
- Valkoisen väriaineen tulostus peruserrokokseksi läpikuultaville tai värillisille materiaaleille auttaa säilyttämään värien luonnollisen eloisuuden
- Kolmikerroksinen tulostus, jossa värien väliin tulostetaan valkoista, näyttää kuvat kummallekin puolelle



Ricoh Pro TF6250.

Kaikki mitä tarvitset onnistuaksesi.



Loputtomasti tulostusmahdollisuuksia

- 1 Materiaalin paksuus jopa 11 cm
- 2 Tulostaa jopa 116 m²/h CMYK-draft-tilassa
- 3 Integroitu vakuumpöytä, jossa tappikohdistus
- 4 Erityisesti työturvallisuutta huomioiden suunnitellut päätysojukset on varustettu sensoreilla
- 5 Erittäin luotettavat Ricoh-tulostuspäät
- 6 Energiaa säästävät LED-lamput
- 7 Uudet UV-väriaineet (Industrial, Sign & Graphics, Versatile)
- 8 Suunniteltu edestä operoitavaksi tuottavuuden maksimoimiseksi



Asiantuntemuksemme ja tukemme ovat käytössäsi

Haluatko nähdä, kuinka Ricohin uusi tasotulostin ja alan johtava mustesuihkuteknologia voivat edistää yrityksenne toimintaa? Ota silloin yhteyttä paikalliseen Ricoh -edustajaasi keskustellaksesi mahdollisuudesta tutustua Ricoh Customer Experience Centreen.

Musteteknologiakeskuksemme sijaitsevat Britanniassa ja Japanissa. Siellä tutkijamme selvittävät, kuinka teknologian voi optimoida monenlaisiin käyttötarkoituksiin. Siellä tutkitaan mm. nesteiden yhteensopivuutta ja suihkutusominaisuuksia sekä komponenttien sopivuutta. He antavat myös asiantuntevaa teknistä tukea ja opastusta.

Saat myös neuvoja ja näet live-esityksiä innovatiivisesta mustesuihku- ja pietsoteknologiastamme, kuulet UV-kuivatuksemme eduista perinteiseen elohopealampun verrattuna, ja näet alan kehityssuunnan.

Siellä tarjotaan juuri sellaista syvällistä tukea ja huolenpitoa, jota voit Ricohilta odottaa - onhan Ricoh ollut mustesuihkuteknologian kärjessä jo noin 30 vuotta.



Tietoa Ricohin mustesuihkutulostuspäistä

Ricohin mustesuihkuosaaminen

Ricoh on mustesuihkuteknologian keskeinen kehittäjä. Olemme kehittäneet omat pietsotulostuspäimme, ja meillä on tutkimus- ja kehityslaboratoriomme Euroopan unionissa ja Japanissa. Niissä tulostusteknologioita kehitetään ja parannetaan jatkuvasti.

Ricohin mustesuihkuosaamista arvostetaan korkealle myös muilla teollisuuden aloilla kuten 3D-tulostus ja tekstiiliteollisuus.

Ricoh omistaa myös oman AR-lateksi- ja geeliväriainekoostumuksensa, mikä tarkoittaa, että me osaamme integroida saumattomasti teknologian ja kulutustarvikkeet suorituskyvyn optimoimiseksi.



Ricoh Pro TF6250

JÄRJESTELMÄN TEKNISET TIEDOT

YLEISTÄ

Mallin nimi:	RICOH Pro TF6250		
Tyyppi:	True flatbed (aito tasotulostin)		
Tulostusmenetelmä:	UV-mustesuihku		
Tulostuspään tyyppi:	RICOH Gen.5 MH54SERIES		
Mustesuihkutulostuspäiden lukumäärä:	12		
Resoluutio	Maksimi: 635 x 1800 dpi		
Väriaineen tyyppi:	UV		
Väriaine:	CMYKW, kirkas ja pohjaväri		
Väriaineen muunnokset:	RICOH Pro UV ink T7210, GP120, DG130		
Väriainekonfiguraatio:	normaali (Standard), kaksi valkoista (Double White)		
Kuivausmenetelmä:	LED		
Väriainesäiliön tilavuus:	CMYK ja kirkas	Kumpikin 1 litra	
	Valkoinen	850 ml / 900 ml	
	Pohjaväri	1 litra	
Laitteen väriainekapasiteetti:	2.5 L		
Materiaalit:	Jäykät materiaalit: ACRYYLI, PETG, PC, PVC, LASI, ALUMIINI, STEEL, PUU, MDF		
Suurin tulostuskoko (L x S):	2500 x 1300 mm		
Materiaali	Suurin koko	2510 x 1310 mm	
	Paksuus 110 mm		
	Neliömassa	45 kg/m ²	
	Rullavaihtoehto	N/A	
Liitäntä:	USB 3.0		
Mitat:	Leveys	4812 mm	
	Syvyys	2200 mm	
	Korkeus	1580 mm	
Paino:	Alle 1500 kg		
Vakuumialue:	Jopa 4 osaa		
Virtalähde:	EMEA/Aasia 20 A 3-vaihe 4 johdinta 380 - 415 V NA/JPN 30 A 3-vaihetta 4 johdinta 200 - 240 V		

TULOSTUSNOPEUS

Tulostustapa		RICOH Pro UV väriainesäiliö T7210	RICOH Pro UV väriainesäiliö GP120	RICOH Pro UV väriainesäiliö DG130
Normaali 4C	Luonnos	116 m ² /h	116 m ² /h	116 m ² /h
	Tuotanto	64 m ² /h	64 m ² /h	64 m ² /h
	Normaali	48 m ² /h	48 m ² /h	48 m ² /h
	Korkea laatu	32 m ² /h	32 m ² /h	32 m ² /h
	Huippulaatu	16 m ² /h	16 m ² /h	16 m ² /h
4C + W (4 väriä + valkoinen)	Luonnos	-	-	-
	Tuotanto	30 m ² /h	30 m ² /h	30 m ² /h
	Normaali	15 m ² /h	15 m ² /h	15 m ² /h
	Korkea laatu	10 m ² /h	10 m ² /h	10 m ² /h
	Huippulaatu	6 m ² /h	6 m ² /h	6 m ² /h
Kaksi valkoista 4C	Luonnos	-	116 m ² /h	116 m ² /h
	Tuotanto	-	64 m ² /h	64 m ² /h
	Normaali	-	48 m ² /h	48 m ² /h
	Korkea laatu	-	32 m ² /h	32 m ² /h
	Huippulaatu	-	16 m ² /h	16 m ² /h
4C + W (4 väriä + valkoinen)	Luonnos	-	-	-
	Tuotanto	-	40 m ² /h	40 m ² /h
	Normaali	-	20 m ² /h	20 m ² /h
	Korkea laatu	-	13 m ² /h	13 m ² /h
	Huippulaatu	-	10 m ² /h	10 m ² /h

PC-TIETOKONEEN SPESIFIKAATIOT - TULOSTUSOHJAINOHJELMISTO

Käyttöjärjestelmät 64-bittinen suositeltu	Microsoft Windows 7 (Professional, Enterprise, Ultimate) Microsoft Windows 8 (Pro, Enterprise) Microsoft Windows 10 (Pro, Enterprise) Microsoft Windows Server 2008 R2 Microsoft Windows Server 2012 Microsoft Windows Server 2016 (Apple Mac OS X 10.5.2 tai uudempi, Parallels Desktop 4.0 -järjestelmällä tai uudempi Mac-tietokoneille) vähintään: Dual Core 2 GHz tai parempi RAM: ≥ RAM 4 GB Vapaa levytila: 10 Gt Kiintolevy yli 500 Gt Näytön resoluutio: 1280 x 1024
Suoritin	suoritin: Intel i5/AMD Dual-Core 2 GHz+ RAM: ≥ 8 Gt Vapaa levytila: 40 Gt Näytön resoluutio: 1280 x 1024
Suosittelut kun tulostimia on yksi:	suoritin: Intel i7/AMD Ryzen 5/7 3 GHz+ RAM: ≥ 16 Gt Vapaa levytila: 80 Gt SSD Näytön resoluutio: 1280 x 1024
Suosittelut kun tulostimia on useita:	USB-portti 1, DVD-asema vaaditaan, LAN-sovitin TCP/IP vaaditaan verkkoyhteyttä varten Rinnakkaisliitäntä, Ethernet, TCP/IP, USB, sarja, FireWire, TWAIN
Asennus ja käyttö:	
Liitännät:	



RIP- JA TULOSTUSOHJELMISTO

ColorGATE PS10 Ricoh T Series PS10 Select bundled Rip incl.VP365

Ominaisuudet:	PS-Cat.2-OMS, Ricoh Pro T Series Container + Tiling Color Replacement Linearization Assistant Media Device Synchronization (MDS) 5 Hotfolder 1x APPE RIP Saatavana lisäksi myös optioita
---------------	--

- Tuotteen ulkonäköön ja teknisiin tietoihin voidaan sen parantamiseksi tehdä muutoksia ennalta ilmoittamatta.
- Tuotteen värit voivat poiketa kuvissa näkyvistä.
- Windows on Microsoft Corporationin rekisteröity tavaramerkki tai tavaramerkki Yhdysvalloissa ja/tai muissa maissa.
- Intel on Intel Corporationin tavaramerkki Yhdysvalloissa ja/tai muissa maissa.
- Yritysten ja tuotteiden nimet ovat omistajiensa tavaramerkkejä tai rekisteröityjä tavaramerkkejä.
- Jos haluat tarkempia tietoja suorituskyvystä, teknisistä tiedoista, rajoituksista jne., ota yhteyttä myyntiedustajaasi.



RICOH
imagine. change.

www.ricoh.fi

Tämän esitteen tiedot ja luvut liittyvät tiettyihin yritystapauksiin. Yksilölliset olosuhteet voivat johtaa erilaisiin tuloksiin. Kaikki yritysten, brändien, tuotteiden ja palveluiden nimet ovat niiden omistajien omaisuutta ja rekisteröityjä tavaramerkkejä. Copyright © 2019 Ricoh Europe PLC. Kaikki oikeudet pidätetään. Tätä esitettä, sen sisältöä ja/tai asettelua ei saa muokata ja/tai mukauttaa, kopioida osittain tai kokonaan ja/tai käyttää muissa asiayhteyksissä ilman Ricoh Europe PLC:ltä saatua kirjallista lupaa.